

“ITの仕事が島根で”
IT WORKS @島根



 島根県
Shimane Prefectural
Government

島根県主催：オンラインIT転職フェア

島根県にIT転職 しませんか？

- 残業ほぼゼロ
- 家賃が安い 給料が高い
- 通勤ストレスなし 未経験OK

2025.1.25 (土) 13:00~17:00
参加費無料 | オンライン開催

参加企業数
約30社

復習
IT WORKSの概要

島根県では、県外で働くITエンジニアの**UIターン転職**を促進するために、業界要望を背景に平成26年度よりIT人材確保事業である「IT WORKS@島根」を行っています。

<https://www.shimane-itworks.jp/>

サービスご利用の流れ

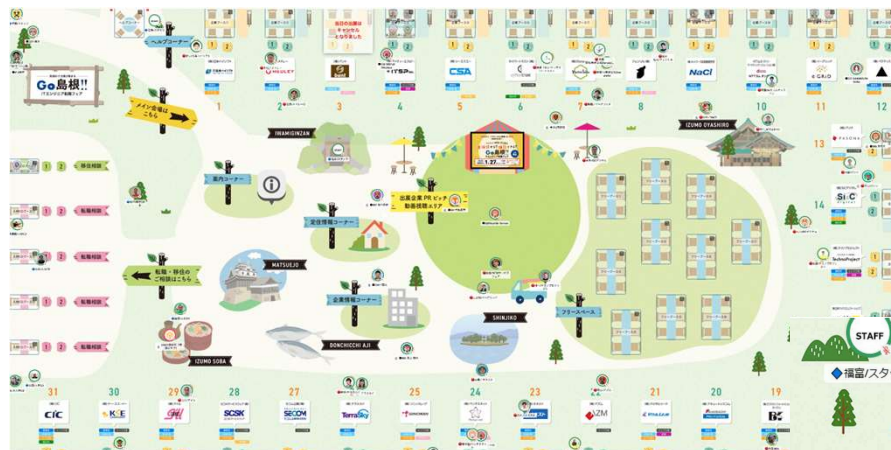
「IT WORKS@島根」では、ITエンジニアの皆さんの島根県へのUIターン転職を応援！
キャリア相談から、内定・移住までを徹底サポートします。



2と3には企業の皆様からヒアリングした詳細な情報が活用されています

オンライン転職フェアの取り組み

R06年度 第1回、第3回はoViceを利用



- ・全国からの参加
- ・参加者のハードルを下げる



転職フェアにて3社以上面談※で**全員に!**
Amazon 5,000円分
ギフトカード プレゼント
※キャリア面談を受けるなど、その他条件あり
プレゼント適用条件詳細 ▼

Amazonギフトカードは今年度も利用してみました



転職フェア以外に
今年は「ふるさと島根定住財団」との
新たなタイアップも計画中です。

IT WORKSの登録者状況と
本年度の転職フェアに関して

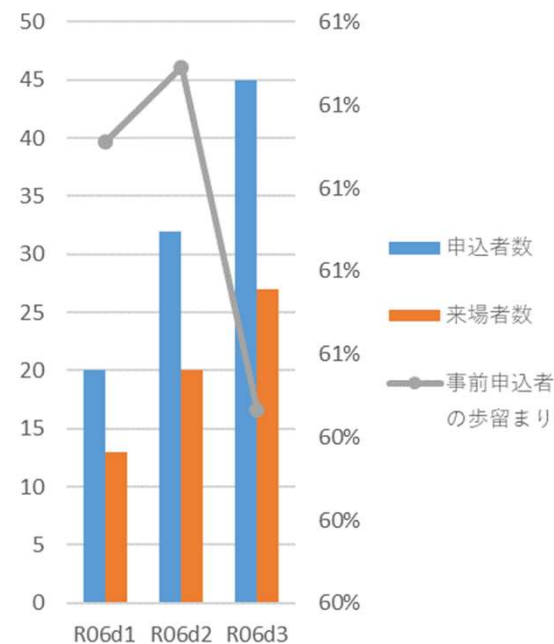
「ITの仕事が島根で」
「IT WORKS@島根」の登録者状況と実績

求人掲載企業は**83社**（R06年2月末時点で）となりました。（前年度から増減なし）
 登録者はアクティブな求職者として現在約**1819名**（就職決定者・退会者を除く）であり、本年度新規登録者は**139名**となります。事業開始より**202名**（H26-R07年2月末時点）のUIターン転職を実現しています。R07年度は純増200名以上に回復できるように活動してまいります。

「IT WORKS@島根」R06年度実施の転職フェアのレポート

○1-1 イベントの申し込み状況			
区分	R06d1	R06d2	R06d3
事前申込			
申込者数	18	31	43
来場者数	11	19	26
歩留まり	61%	61%	60%
開催日時以降の申込・飛入			
申込者数	2	1	2
来場者数	2	1	1
歩留まり	100%	100%	50%
全体			
申込者数	20	32	45
来場者数	13	20	27
歩留まり	65%	63%	60%

事前申込に対する
来場者歩留まり60%



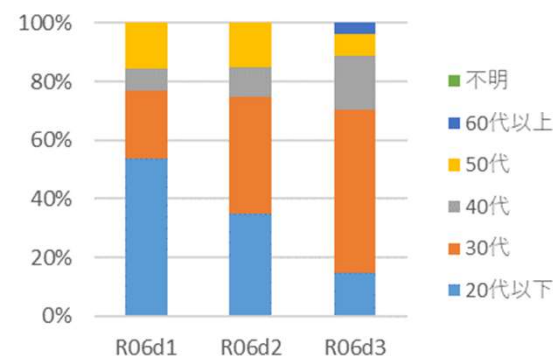
事業としては厳しい状況が続いています。
 産業界と「協力してやって行きましょう」ではじまったIT WORKS@島根です。
 廃止にならないように**継続させるためにはみなさんの協力が必要です。**

「ITの仕事が島根で」
IT WORKS@島根」の登録者状況と実績(つづき)

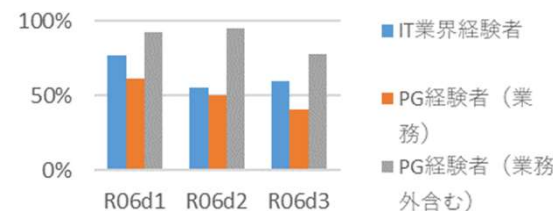
○1-2 来場者の性別割合			
区分	R06d1	R06d2	R06d3
男性	92%	70%	63%
女性	8%	30%	37%



○1-3 来場者の年代割合			
区分	R06d1	R06d2	R06d3
20代以下	54%	35%	15%
30代	23%	40%	56%
40代	8%	10%	19%
50代	15%	15%	7%
60代以上	0%	0%	4%
不明	0%	0%	0%



○1-4 来場者の経験割合 (重複あり)			
区分	R06d1	R06d2	R06d3
IT業界経験者	77%	55%	59%
PG経験者 (業務)	62%	50%	41%
PG経験者 (業務外含む)	92%	95%	78%



来場者の年代割合は20代、30代が中心ではあるものの、
 業務でのPG経験者は近年5割程度

企業の皆様のところを訪問する
IT人材コーディネーター



吉田 宜久(よしだ よしひさ)

所属: 島根県商工労働部産業振興課産業デジタル推進室



吉川 雅司(きっかわ まさし)

所属: 島根県商工労働部産業振興課産業デジタル推進室



廣澤 博(ひろさわ ひろし)

所属: 島根県商工労働部産業振興課産業デジタル推進室

※他1名を東京の委託先に配置し情報共有を行いながらコーディネーター業務を行っています

今年も直接もしくはオンラインにて
企業訪問を順次させていただきます。

お手数をお掛けしますが、よろしくお願い申し上げます。

少しだけ

予告

ゼミ支援型交流を広島地域の理工系大学へ拡大 詳しくはMLでお知らせします。(5月～12月で実施予定)

概要: 大学の1コマ分(最大90分)における出前授業を行う。形式としてはゲストスピーカーとして対応をする。
これによりキャリアを越えた大学教員と企業との関係を構築する

形式1: 大学が希望する授業テーマを公開し、それを基に企業が選択する
対象: 広島県にある就職協定校を対象(学年、文理関係なし)

